

SCHAUBPARKEN



Blot 1,7 km fra Torvet i Esbjerg er Boligforeningen Bolig Syd Vest ved at opføre Schaubparken.

Schaubparken består af 122 boliger, hvor der er både 3 værelses- og 4 værelsesboliger.

Fra den 1. januar 2025 er de sidste 69 boliger klar til udlejning, de er placeret i den røde cirkel.

Allerede nu kan du skrive dig på ventelisten via dabblig.dk eller 77 32 00 00. Det koster 180 kr., at skrive sig op til en bolig.

I Schaubparken er der 12 forskellige typer af boliger.



Det er alle store og lyse boliger. Fra boligens altan er der en fantastisk udsigt over området. Fra foråret 2025 vil der være mulighed for at benytte det tilknyttede fælleshus og gæsteværelser.

Husdyr er ikke tilladt i afdelingen.

Herudover er der i Schaubparken gode muligheder for indkøb ved supermarkeder og bager, samt nem adgang til offentlig transport.

Priser og m² er vejledende, der kan forekomme mindre ændringer.

SCHAUBPARKEN

Oversigtsplan

Stueplan



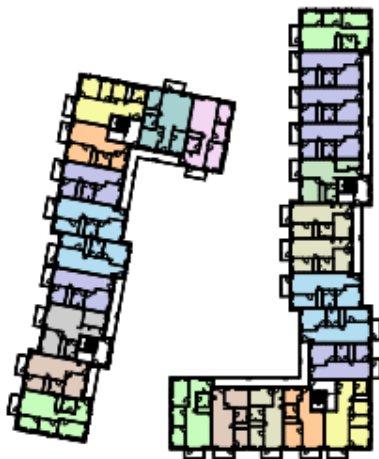
1.salplan



2.salplan



3.salplan



4.salplan



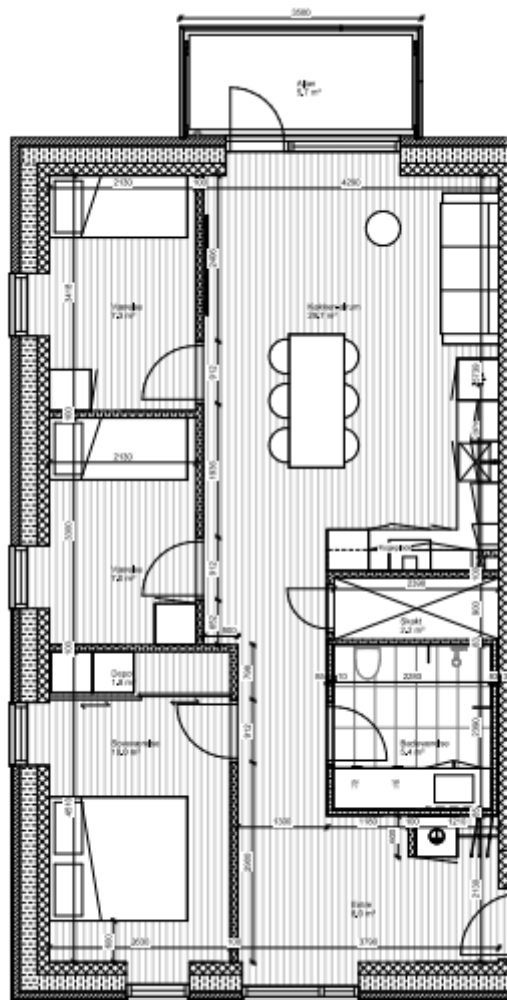
- Familiebolgtype 01
- Familiebolgtype 02
- Familiebolgtype 03
- Familiebolgtype 04
- Familiebolgtype 05
- Familiebolgtype 06
- Familiebolgtype 08
- Familiebolgtype 09
- Familiebolgtype 10
- Ældrebolgtype 01
- Ældrebolgtype 02

SCHAUBPARKEN



Familiebolig type 01, med 4 værelser på 98 m² til 101 m²

Etage	Antal værelser	Lejlighedsnummer	Husleje areal m ²	Mdr. leje ex. forbrug	Indskud kr.
St.	4 vær.	25	100 m ²	9.042 kr.	49.389 kr.
1. sal	4 vær.	35.1.5	100 m ²	9.042 kr.	49.389 kr.
1. sal	4 vær.	45.1.5	98 m ²	8.870 kr.	48.307 kr.
2. sal	4 vær.	35.2.5	100 m ²	9.042 kr.	49.389 kr.
2. sal	4 vær.	45.2.5	98 m ²	8.870 kr.	48.307 kr.
3. sal	4 vær.	35.3.5	100 m ²	9.042 kr.	49.389 kr.
3. sal	4 vær.	45.3.5	98 m ²	8.870 kr.	48.307 kr.
4. sal	4 vær.	45.4.5	98 m ²	8.870 kr.	48.307 kr.



Alle arealer er vejledende.

Arealer på tegninger er angivet som nettoarealer. Lejemål overtages med kogeplade, ovn og køle/frys, samt faste skabe.

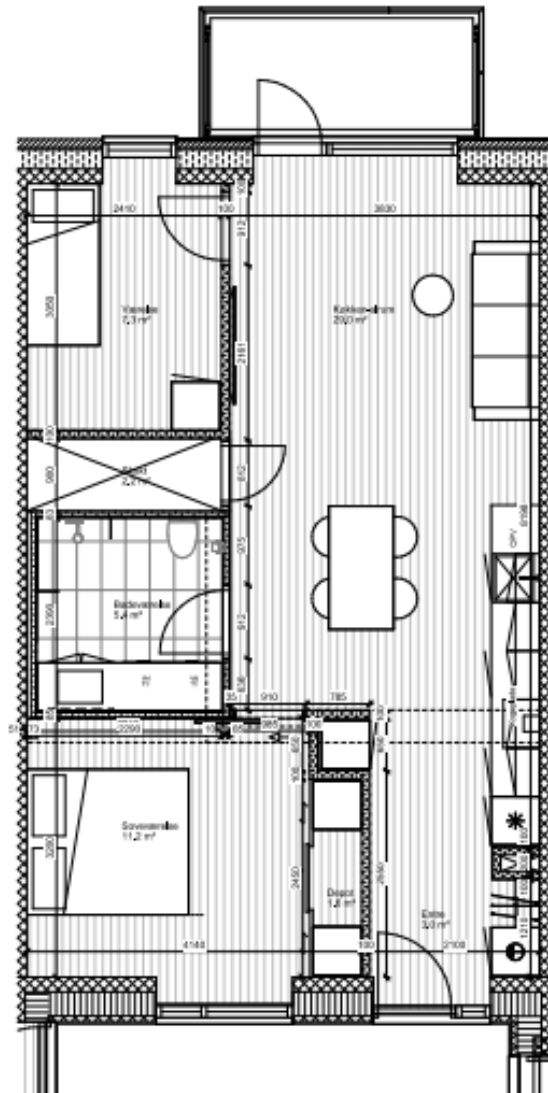
Priser og m² er vejledende, der kan forekomme mindre ændringer.

SCHAUBPARKEN



Familiebolig type 02, med 3 værelser på 79 m²

Etage	Antal værelser	Lejligheds nummer	Husleje areal m ²	Mdr. leje ex. forbrug	Indskud kr.
1. sal	3 vær.	45.1.4	79 m ²	7.339 kr.	38.665 kr.
2. sal	3 vær.	45.2.4	79 m ²	7.339 kr.	38.665 kr.
3. sal	3 vær.	45.3.4	79 m ²	7.339 kr.	38.665 kr.
4. sal	3 vær.	45.4.4	79 m ²	7.339 kr.	38.665 kr.



Alle arealer er vejledende.

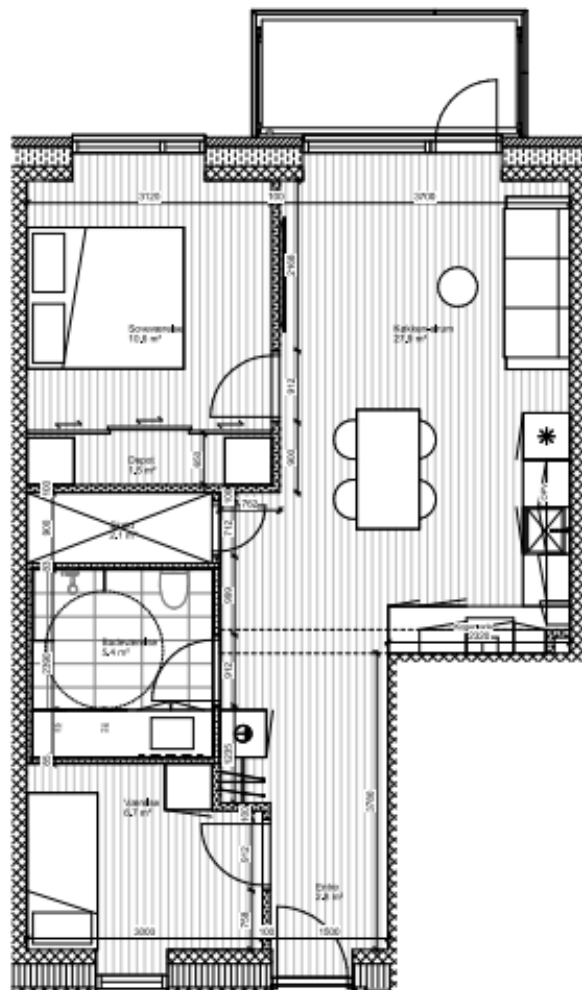
Arealer på tegninger er angivet som nettoarealer. Lejemål overtages med kogeplade, ovn og køle/frys, samt faste skabe.

Priser og m² er vejledende, der kan forekomme mindre ændringer.

SCHAUBPARKEN

Familiebolig type 04, med 3 værelser på 76 m²

Etage	Antal værelser	Lejlighedsnummer	Husleje areal m ²	Mdr. leje ex. forbrug	Indskud kr.
St.	3 vær.	47	76 m ²	7.112 kr.	37.239 kr.
1. sal	3 vær.	45.1.2	76 m ²	7.128 kr.	37.337 kr.
2. sal	3 vær.	45.2.2	76 m ²	7.128 kr.	37.337 kr.
3. sal	3 vær.	45.3.2	76 m ²	7.120 kr.	37.288 kr.
4. sal	3 vær.	45.4.2	76 m ²	7.128 kr.	37.337 kr.



Alle arealer er vejledende.

Arealer på tegninger er angivet som nettoarealer. Lejemål overtages med kogeplade, ovn og køle/frys, samt fasteskabe.

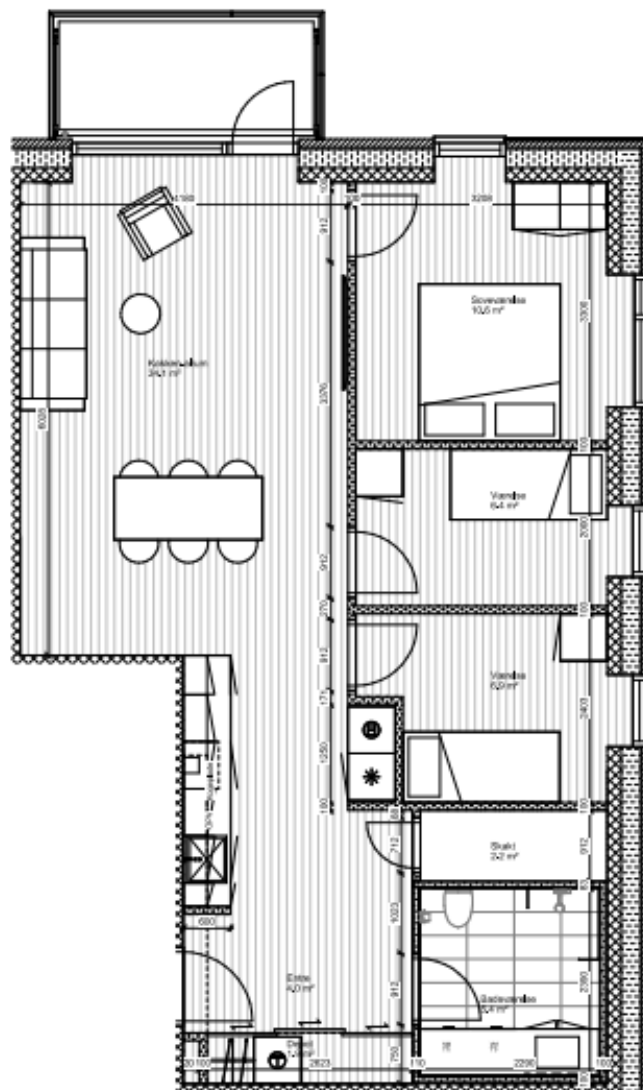
Priser og m² er vejledende, der kan forekomme mindre ændringer.

SCHAUBPARKEN



Familiebolig type 05, med 4 værelser på 96 m²

Etage	Antal værelser	Lejlighedsnummer	Husleje areal m ²	Mdr. leje ex. forbrug	Indskud kr.
St.	4 vær.	45 st.	96 m ²	8.674 kr.	47.077 kr.
1. sal	4 vær.	45.1.1	96 m ²	8.674 kr.	47.077 kr.
2. sal	4 vær.	45.2.1	96 m ²	8.667 kr.	47.028 kr.
3. sal	4 vær.	45.3.1	96 m ²	8.667 kr.	47.028 kr.
4. sal	4 vær.	45.4.1	96 m ²	8.674 kr.	47.077 kr.



Alle arealer er vejledende.

Arealer på tegninger er angivet som nettoarealer. Lejemål overtages med kogeplade, ovn og køle/frys, samt fasteskabe.

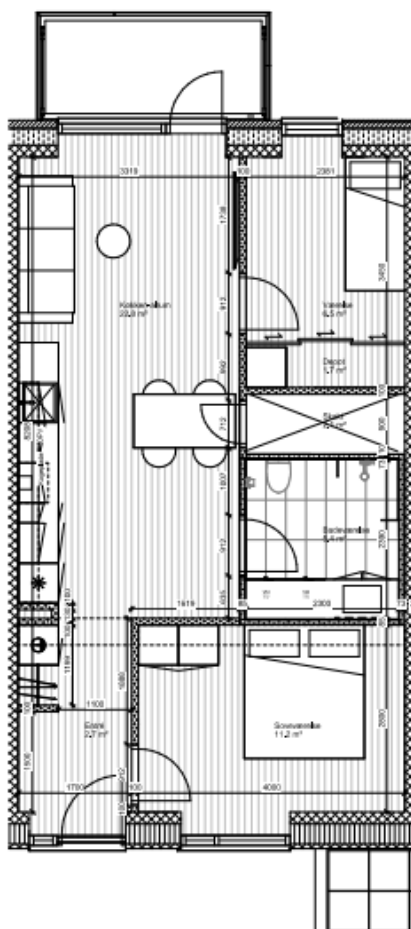
Priser og m² er vejledende, der kan forekomme mindre ændringer.

SCHAUBPARKEN



Familiebolig type 08, med 3 værelser på 72 m² til 76 m²

Etage	Antal værelser	Lejlighedsnummer	Husleje areal m ²	Mdr. leje ex. forbrug	Indskud kr.
St.	3 vær.	49	72 m ²	6.839 kr.	35.517 kr.
St.	3 vær.	37	78 m ²	7.276 kr.	38.272 kr.
1. sal	3 vær.	45.1.3	73 m ²	6.886 kr.	35.812 kr.
1. sal	3 vær.	35.1.7	75 m ²	7.066 kr.	36.944 kr.
1. sal	3 vær.	35.1.6	76 m ²	7.136 kr.	37.386 kr.
2. sal	3 vær.	45.2.3	73 m ²	6.902 kr.	35.911 kr.
2. sal	3 vær.	35.2.7	75 m ²	7.066 kr.	36.944 kr.
2. sal	3 vær.	35.2.6	76 m ²	7.112 kr.	37.239 kr.
3. sal	3 vær.	45.3.3	73 m ²	6.894 kr.	35.861 kr.
3. sal	3 vær.	35.3.7	75 m ²	7.066 kr.	36.944 kr.
3. sal	3 vær.	35.3.6	76 m ²	7.128 kr.	37.337 kr.
4. sal	3 vær.	45.4.3	73 m ²	6.886 kr.	35.812 kr.
4. sal	3 vær.	35.4.4	75 m ²	7.066 kr.	36.944 kr.
4. sal	3 vær.	35.4.3	76 m ²	7.136 kr.	37.386 kr.



Alle arealer er vejledende.

Arealer på tegninger er angivet som nettoarealer. Lejemål overtages med kogeplade, ovn og køle/frys, samt fasteskabe.

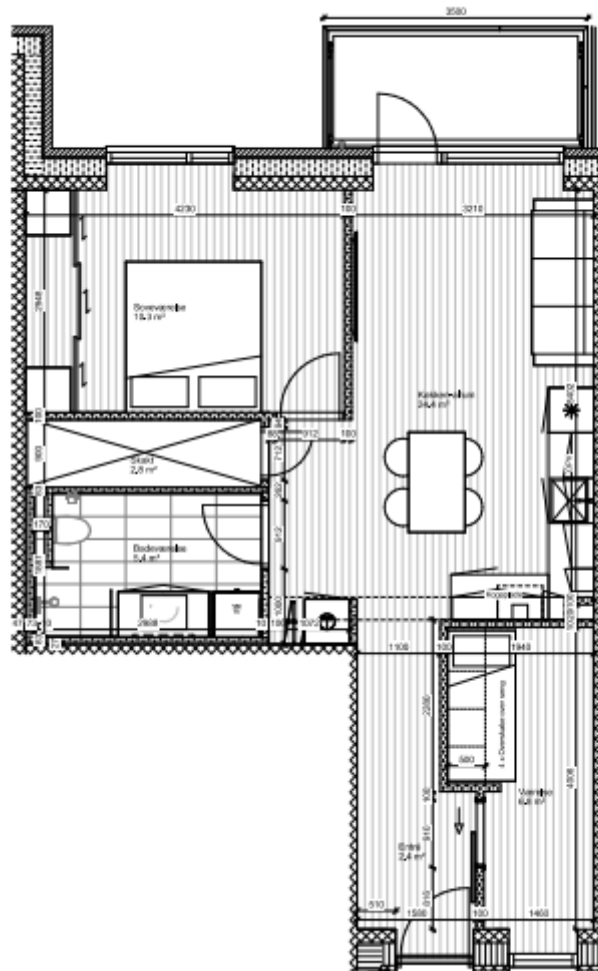
Priser og m² er vejledende, der kan forekomme mindre ændringer.

SCHAUBPARKEN



Familiebolig type 09, med 3 værelser på 76 m² til 79 m²

Etage	Antal værelser	Lejlighedsnummer	Husleje areal m ²	Mdr. leje ex. forbrug	Indskud kr.
St.	3 vær.	33	79 m ²	7.394 kr.	39.010 kr.
1. sal	3 vær.	35.1.1	76 m ²	7.159 kr.	37.534 kr.
2. sal	3 vær.	35.2.1	76 m ²	7.159 kr.	37.534 kr.
3. sal	3 vær.	35.3.1	76 m ²	7.159 kr.	37.534 kr.
4. sal	3 vær.	35.4.1	76 m ²	7.159 kr.	37.534 kr.



Alle arealer er vejledende.

Arealer på tegninger er angivet som nettoarealer. Lejemål overtages med kogeplade, ovn og køle/frys, samt fasteskabe.

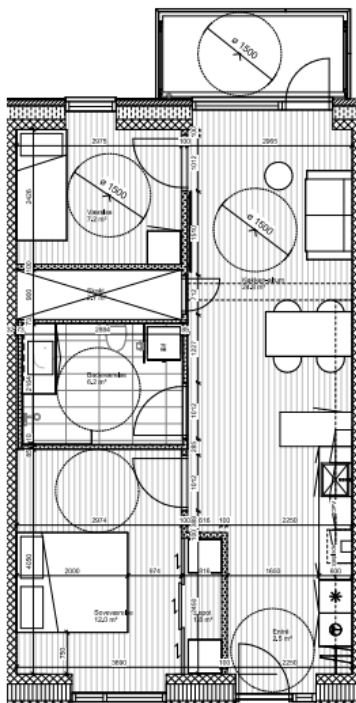
Priser og m² er vejledende, der kan forekomme mindre ændringer.

SCHAUBPARKEN



Ældrevenlige bolig type 01, med 3 værelser på 75 m² til 83 m²

Etage	Antal værelser	Lejlighedsnummer	Husleje areal m ²	Mdr. leje ex. forbrug	Indskud kr.
St.	3 vær.	43	78 m ²	7.708 kr.	38.469 kr.
St.	3 vær.	31	78 m ²	7.676 kr.	38.272 kr.
St.	3 vær.	29	78 m ²	7.676 kr.	38.272 kr.
St.	3 vær.	27	75 m ²	7.489 kr.	37.091 kr.
1. sal	3 vær.	45.1.6	78 m ²	7.708 kr.	38.469 kr.
1. sal	3 vær.	35.1.2	78 m ²	7.676 kr.	38.272 kr.
1. sal	3 vær.	35.1.3	78 m ²	7.676 kr.	38.272 kr.
1. sal	3 vær.	35.1.4	75 m ²	7.489 kr.	37.091 kr.
2. sal	3 vær.	45.2.6	76 m ²	7.528 kr.	37.337 kr.
2. sal	3 vær.	35.2.2	78 m ²	7.676 kr.	38.272 kr.
2. sal	3 vær.	35.2.3	78 m ²	7.676 kr.	38.272 kr.
2. sal	3 vær.	35.2.4	78 m ²	7.669 kr.	38.223 kr.
3. sal	3 vær.	45.3.6	76 m ²	7.528 kr.	37.337 kr.
3. sal	3 vær.	35.3.2	78 m ²	7.676 kr.	38.272 kr.
3. sal	3 vær.	35.3.3	78 m ²	7.676 kr.	38.272 kr.
3. sal	3 vær.	35.3.4	78 m ²	7.669 kr.	38.223 kr.
4. sal	3 vær.	45.4.6	76 m ²	7.528 kr.	37.337 kr.
4. sal	3 vær.	35.4.2	83 m ²	8.059 kr.	40.682 kr.



Alle arealer er vejledende.

Arealer på tegninger er angivet som nettoarealer. Lejemål overtages med kogeplade, ovn og køle/frys, samt fasteskabe.

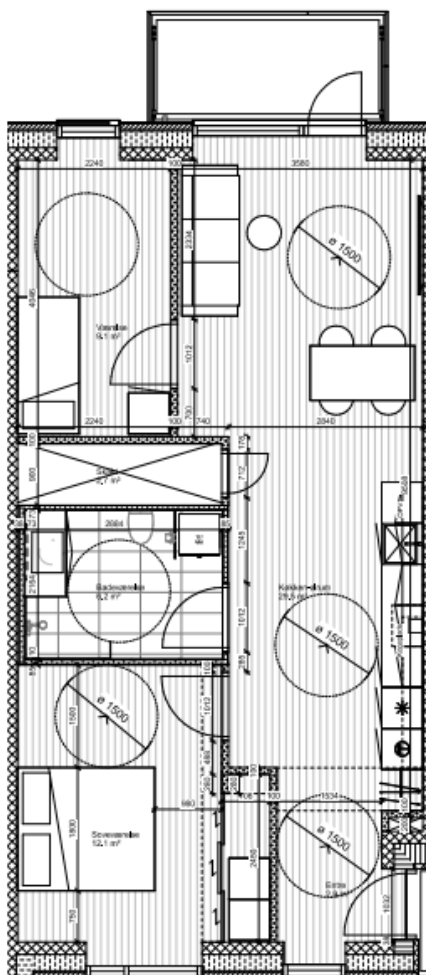
Priser og m² er vejledende, der kan forekomme mindre ændringer.

SCHAUBPARKEN



Ældrevenlige bolig type 02, med 3 værelser på 84 m² til 87 m²

Etage	Antal værelser	Lejlighedsnummer	Husleje areal m ²	Mdr. leje ex. forbrug	Indskud kr.
St.	3 vær.	41	84 m ²	8.192 kr.	41.519 kr.
St.	3 vær.	39	85 m ²	7.800 kr.	41.568 kr.
1. sal	3 vær.	45.1.7	87 m ²	8.379 kr.	42.699 kr.
1. sal	3 vær.	35.1.8	85 m ²	8.200 kr.	41.568 kr.
2. sal	3 vær.	45.2.7	85 m ²	8.200 kr.	41.568 kr.
2. sal	3 vær.	35.2.8	87 m ²	8.379 kr.	42.699 kr.
3. sal	3 vær.	45.3.7	85 m ²	8.208 kr.	41.617 kr.
3. sal	3 vær.	35.3.8	87 m ²	8.387 kr.	42.748 kr.
4. sal	3 vær.	45.4.7	85 m ²	8.200 kr.	41.568 kr.
4. sal	3 vær.	35.4.5	87 m ²	8.387 kr.	42.748 kr.



Alle arealer er vejledende.

Arealer på tegninger er angivet som nettoarealer. Lejemål overtages med kogeplade, ovn og køle/frys, samt fasteskabe.

Priser og m² er vejledende, der kan forekomme mindre ændringer.