

SCHAUB PARKEN



Blot 1,7 km fra Torvet i Esbjerg er Boligforeningen Bolig Syd Vest ved at opfører Schaub Parken.

Schaub Parken består af 122 boliger fordelt med 75 familieboliger og 47 ældreboliger.

Fra den 15. juli 2024 er de første 53 boliger klar til udlejning. Det bliver fordelt på 34 familieboliger og 19 ældreboliger. De 53 boliger er placeret i den røde cirkel.

Allerede nu kan du skrive dig på ventelisten via dabblig.dk. Det koster 180 kr., at skrive sig op til en familiebolig.

I Schaub Parken er der 10 forskellige typer af familieboliger og 2 typer af ældreboliger.



Alle boligerne er forsynet med store vinduespartier og egen altan – så der kommer rigtig meget lys ind og der er en fantastisk udsigt over området. Til boligerne på 1. til 4. sal er der mulighed for at bruge elevator. Fra foråret 2025 vil der være mulighed for at benytte det tilknyttede fælleshus med gæsteværelser.

Husdyr er ikke tilladt i afdelingen.

Herudover er der i Schaub Parken gode muligheder for indkøb ved supermarkeder og bager, samt gode muligheder for sport i Veldtofte.

SCHAUB PARKEN

Oversigtsplan

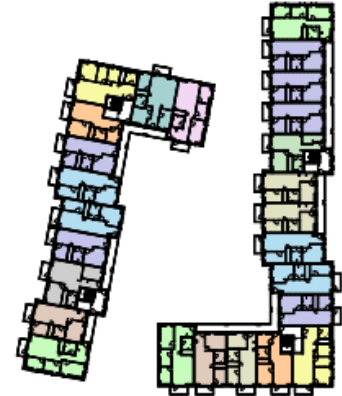
Stueplan



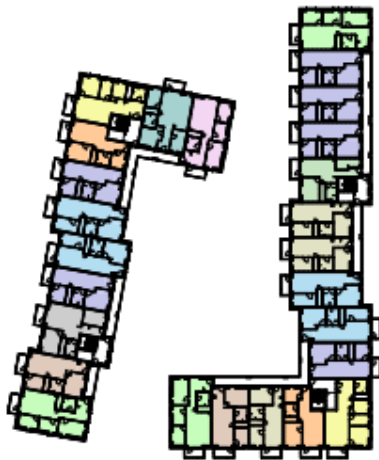
1.salplan



2.salplan



3.salplan



4.salplan



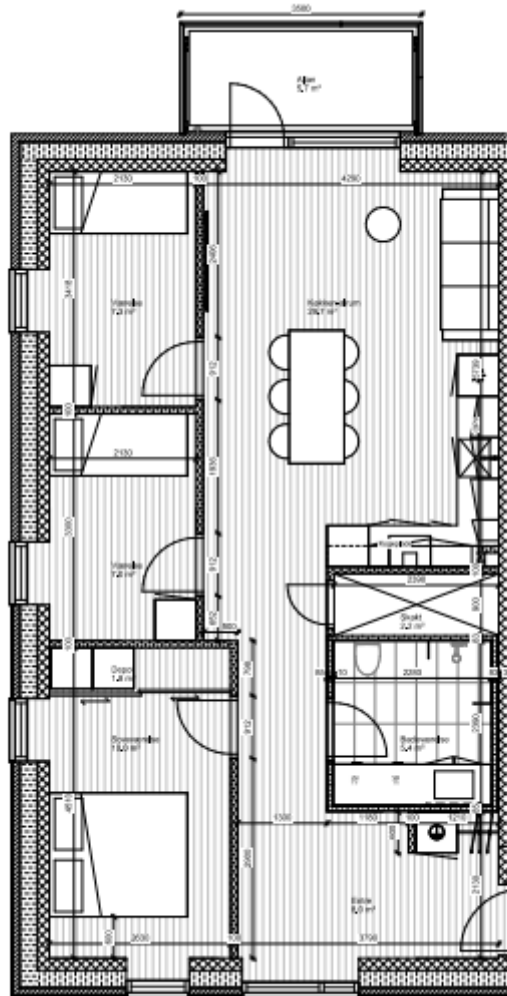
-  Familiebolgtype 01
-  Familiebolgtype 02
-  Familiebolgtype 03
-  Familiebolgtype 04
-  Familiebolgtype 05
-  Familiebolgtype 06
-  Familiebolgtype 08
-  Familiebolgtype 09
-  Familiebolgtype 10
-  Ældrebolgtype 01
-  Ældrebolgtype 02

SCHAUB PARKEN



Familiebolig type 01, med 4 værelser på 100 m² til 103 m²

Etage	Antal værelser	Adresse	Lejlighedsnummer	Husleje areal m ²	Mdr. leje ex. forbrug	Indskud kr.
St.	4 vær.	Schaub Parken	1	100 m ²	8.883 kr.	48.213 kr.
1. sal	4 vær.	Schaub Parken	5.1.5	101 m ²	8.891 kr.	48.261 kr.
2. sal	4 vær.	Schaub Parken	5.2.5	101 m ²	8.891 kr.	48.261 kr.
3. sal	4 vær.	Schaub Parken	5.3.5	101 m ²	8.891 kr.	48.261 kr.



Alle arealer er vejledende.

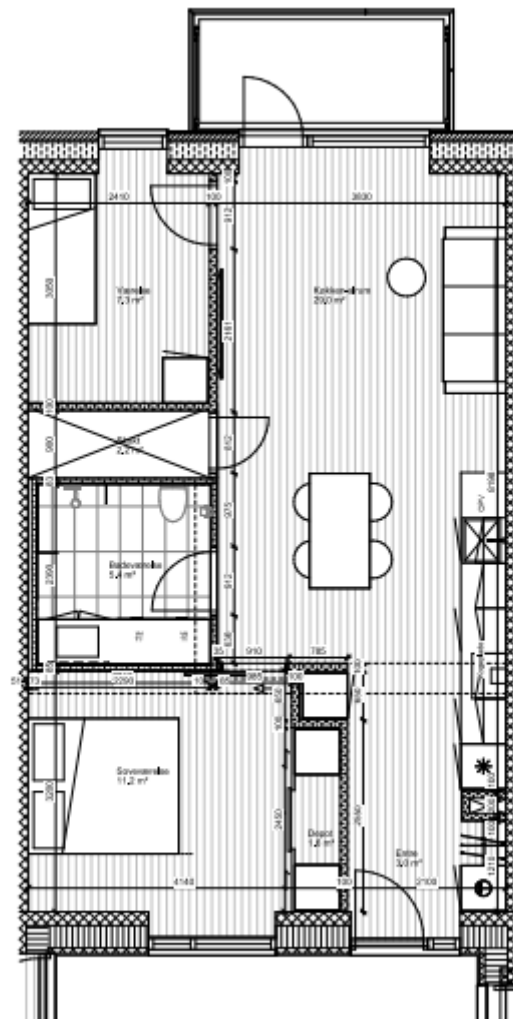
Arealer på tegninger er angivet som nettoarealer. Lejemål overtages med kogeplade, ovn og køle/frys, samt fasteskabe.

SCHAUB PARKEN



Familiebolig type 02, med 3 værelser på 81 m² til 87 m²

Etage	Antal værelser	Adresse	Lejlighedsnummer	Husleje areal m ²	Mdr. leje ex. forbrug	Indskud kr.
St.	3 vær.	Schaub Parken	3	82 m ²	7.491 kr.	39.480 kr.
1. sal	3 vær.	Schaub Parken	5.1.4	82 m ²	7.446 kr.	39.192 kr.
2. sal	3 vær.	Schaub Parken	5.2.4	82 m ²	7.453 kr.	39.240 kr.
3. sal	3 vær.	Schaub Parken	5.3.4	82 m ²	7.453 kr.	39.240 kr.
4. sal	3 vær.	Schaub Parken	5.4.4	87 m ²	7.835 kr.	41.640 kr.



Alle arealer er vejledende.

Arealer på tegninger er angivet som nettoarealer. Lejemål overtages med kogeplade, ovn og køle/frys, samt fasteskabe.

SCHAUB PARKEN

Familiebolig type 03, med 3 værelser på 90 m²

Etage	Antal værelser	Adresse	Lejlighedsnummer	Husleje areal m ²	Mdr. leje ex. forbrug	Indskud kr.
St.	3 vær.	Schaub Parken	7	90 m ²	8.111 kr.	43.367 kr.
1. sal	3 vær.	Schaub Parken	5.1.1	90 m ²	8.103 kr.	43.319 kr.
2. sal	3 vær.	Schaub Parken	5.2.1	90 m ²	8.103 kr.	43.319 kr.
3. sal	3 vær.	Schaub Parken	5.3.1	90 m ²	8.103 kr.	43.319 kr.
4. sal	3 vær.	Schaub Parken	5.4.1	90 m ²	8.103 kr.	43.319 kr.



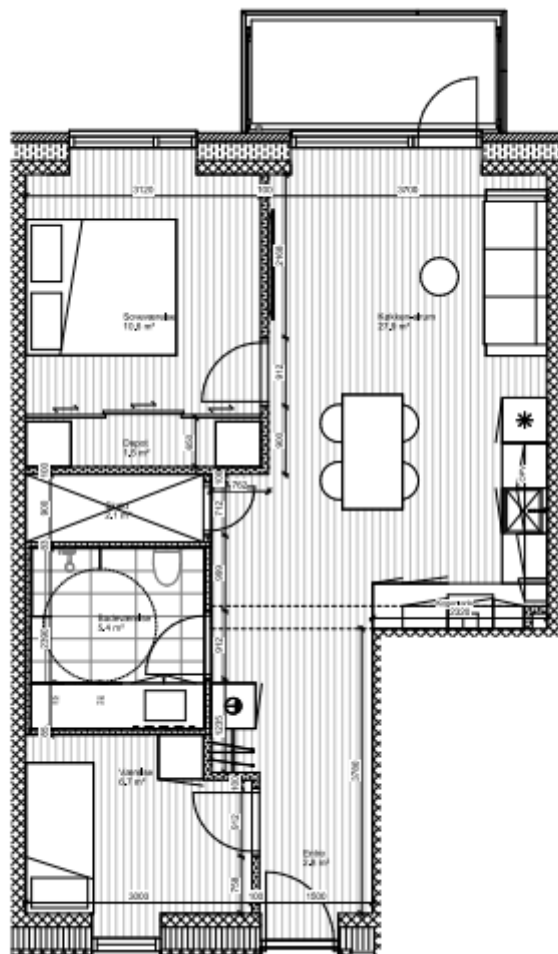
Alle arealer er vejledende.

Arealer på tegninger er angivet som nettoarealer. Lejemål overtages med kogeplade, ovn og køle/frys, samt fasteskabe.

SCHAUB PARKEN

Familiebolig type 04, med 3 værelser på 78 m² til 80 m²

Etage	Antal værelser	Adresse	Lejlighedsnummer	Husleje areal m ²	Mdr. leje ex. forbrug	Indskud kr.
St.	3 vær.	Schaub Parken	17	80 m ²	7.346 kr.	38.569 kr.
1. sal	3 vær.	Schaub Parken	19.1.4	80 m ²	7.323 kr.	38.425 kr.
2. sal	3 vær.	Schaub Parken	19.2.4	80 m ²	7.331 kr.	38.473 kr.
3. sal	3 vær.	Schaub Parken	19.3.4	80 m ²	7.338 kr.	38.521 kr.
4. sal	3 vær.	Schaub Parken	19.4.3	80 m ²	7.338 kr.	38.521 kr.



Alle arealer er vejledende.

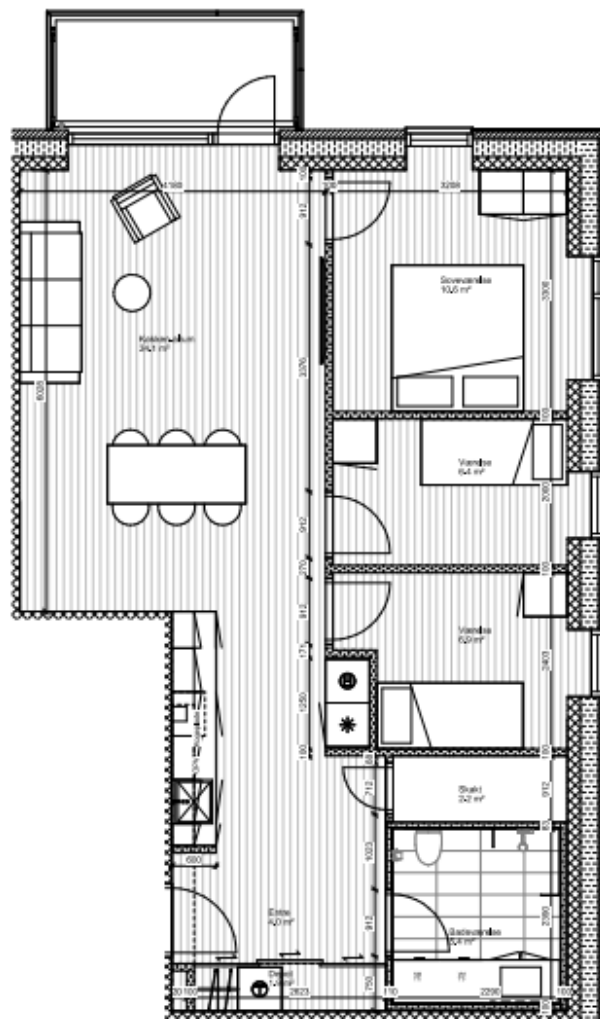
Arealer på tegninger er angivet som nettoarealer. Lejemål overtages med kogeplade, ovn og køle/frys, samt fasteskabe.

SCHAUB PARKEN



Familiebolig type 05, med 4 værelser på 98 m² til 100 m²

Etage	Antal værelser	Adresse	Lejlighedsnummer	Husleje areal m ²	Mdr. leje ex. forbrug	Indskud kr.
St.	4 vær.	Schaub Parken	19 st.	100 m ²	8.852 kr.	48.021 kr.
1. sal	4 vær.	Schaub Parken	19.1.1	100 m ²	8.868 kr.	48.117 kr.
2. sal	4 vær.	Schaub Parken	19.2.1	100 m ²	8.852 kr.	48.021 kr.
3. sal	4 vær.	Schaub Parken	19.3.1	100 m ²	8.868 kr.	48.117 kr.
4. sal	4 vær.	Schaub Parken	19.4.1	100 m ²	8.852 kr.	48.021 kr.



Alle arealer er vejledende.

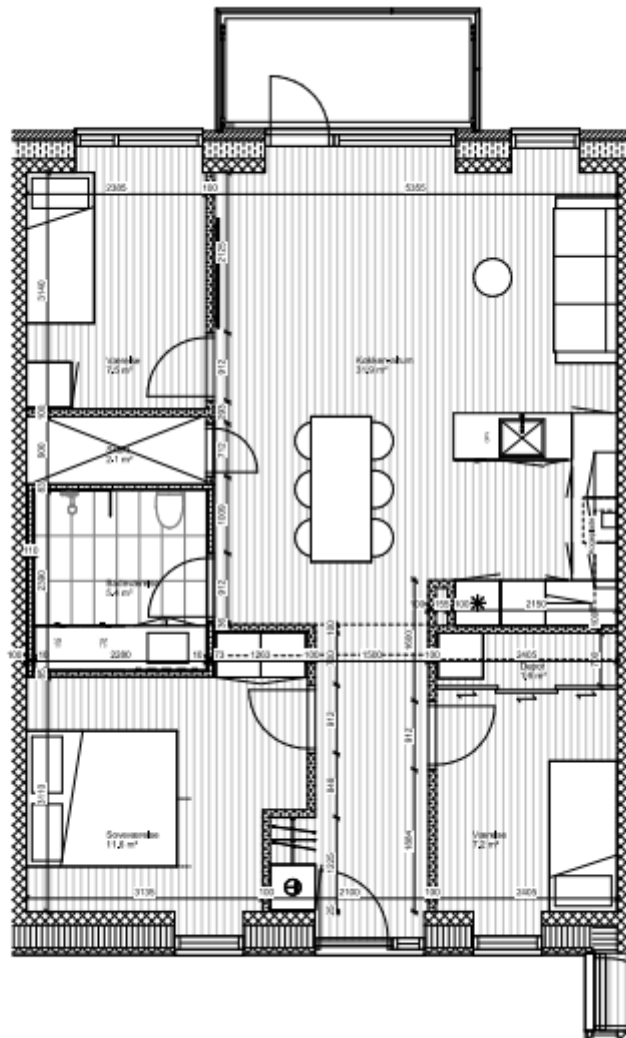
Arealer på tegninger er angivet som nettoarealer. Lejemål overtages med kogeplade, ovn og køle/frys, samt fasteskabe.

SCHAUB PARKEN



Familiebolig type 06, med 4 værelser på 99 m² til 105 m²

Etage	Antal værelser	Adresse	Lejlighedsnummer	Husleje areal m ²	Mdr. leje ex. forbrug	Indskud kr.
St.	4 vær.	Schaub Parken	21	100 m ²	8.837 kr.	47.925 kr.
1. sal	4 vær.	Schaub Parken	19.1.2	99 m ²	8.799 kr.	47.685 kr.
2. sal	4 vær.	Schaub Parken	19.2.2	100 m ²	8.837 kr.	47.925 kr.
3. sal	4 vær.	Schaub Parken	19.3.2	100 m ²	8.837 kr.	47.925 kr.
4. sal	4 vær.	Schaub Parken	19.4.2	105 m ²	9.219 kr.	50.325 kr.



Alle arealer er vejledende.

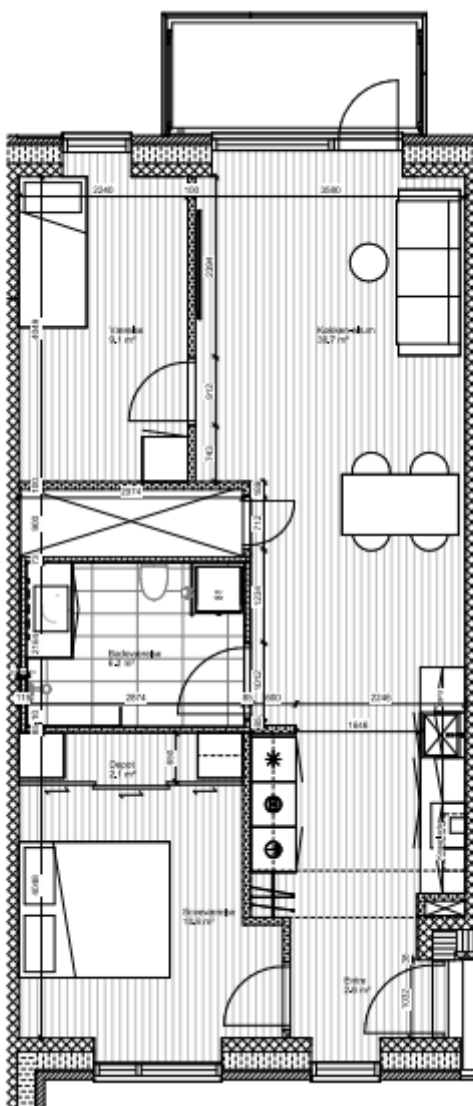
Arealer på tegninger er angivet som nettoarealer. Lejemål overtages med kogeplade, ovn og køle/frys, samt fasteskabe.

SCHAUB PARKEN



Familiebolig type 07, med 3 værelser på 89 m²

Etage	Antal værelser	Adresse	Lejlighedsnummer	Husleje areal m ²	Mdr. leje ex. forbrug	Indskud kr.
4. sal	3 vær.	Schaub Parken	19.4.5	89 m ²	8.004 kr.	42.695 kr.



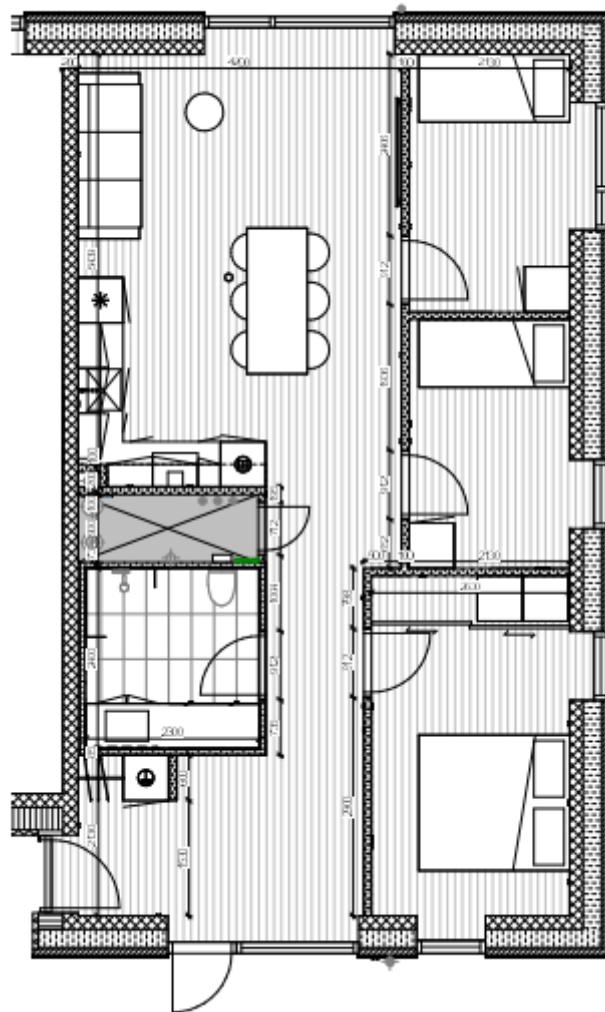
Alle arealer er vejledende.

Arealer på tegninger er angivet som nettoarealer. Lejemål overtages med kogeplade, ovn og køle/frys, samt fasteskabe.

SCHAUB PARKEN

Familiebolig type 10, med 4 værelser på 103 m²

Etage	Antal værelser	Adresse	Lejlighedsnummer	Husleje areal m ²	Mdr. leje ex. forbrug	Indskud kr.
St.	4 vær.	Schaub Parken	23	103 m ²	9.051 kr.	49.269 kr.
1. sal	4 vær.	Schaub Parken	19.1.3	103 m ²	9.089 kr.	49.509 kr.
2. sal	4 vær.	Schaub Parken	19.2.3	103 m ²	9.051 kr.	49.269 kr.
3. sal	4 vær.	Schaub Parken	19.3.3	103 m ²	9.051 kr.	49.269 kr.



Alle arealer er vejledende.

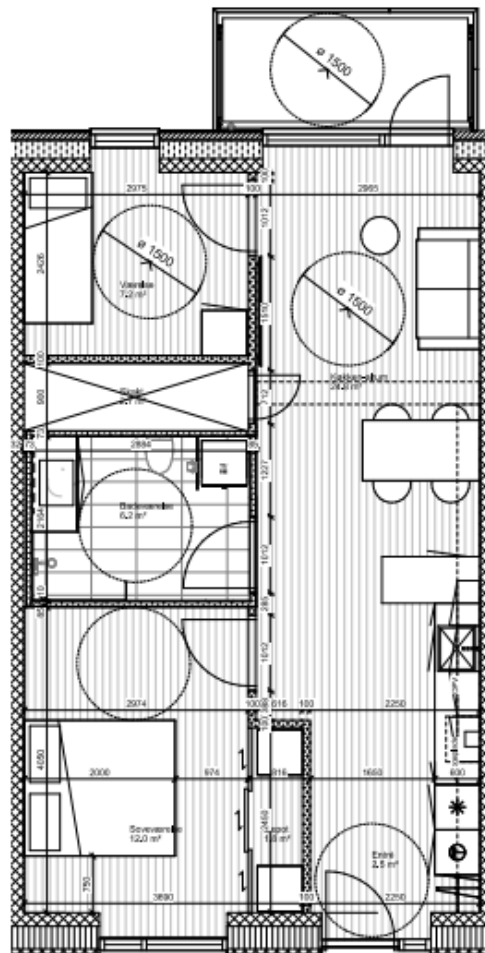
Arealer på tegninger er angivet som nettoarealer. Lejemål overtages med kogeplade, ovn og køle/frys, samt fasteskabe.

SCHAUB PARKEN



Ældrebolig type 01, med 3 værelser på 77 m² til 85 m²

Etage	Antal værelser	Adresse	Lejlighedsnummer	Husleje areal m ²	Mdr. leje ex. forbrug	Indskud kr.
St.	3 vær.	Schaub Parken	15	80 m ²	7.705 kr.	38.310 kr.
St.	3 vær.	Schaub Parken	9	78 m ²	7.560 kr.	37.398 kr.
1. sal	3 vær.	Schaub Parken	19.1.5	80 m ²	7.728 kr.	38.454 kr.
1. sal	3 vær.	Schaub Parken	5.1.2	78 m ²	7.582 kr.	37.542 kr.
2. sal	3 vær.	Schaub Parken	19.2.5	80 m ²	7.720 kr.	38.406 kr.
2. sal	3 vær.	Schaub Parken	5.2.2	78 m ²	7.575 kr.	37.494 kr.
3. sal	3 vær.	Schaub Parken	19.3.5	80 m ²	7.720 kr.	38.406 kr.
3. sal	3 vær.	Schaub Parken	5.3.2	78 m ²	7.582 kr.	37.542 kr.
4. sal	3 vær.	Schaub Parken	19.4.4	80 m ²	7.720 kr.	38.406 kr.
4. sal	3 vær.	Schaub Parken	5.4.2	78 m ²	7.575 kr.	37.494 kr.



Alle arealer er vejledende.

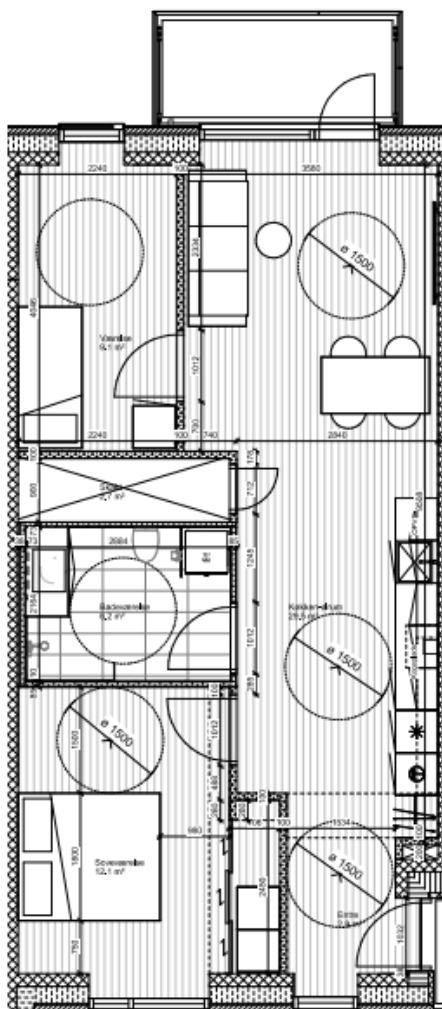
Arealer på tegninger er angivet som nettoarealer. Lejemål overtages med kogeplade, ovn og køle/frys, samt fasteskabe.

SCHAUB PARKEN



Ældrebolig type 02, med 3 værelser på 86 m² til 89 m²

Etage	Antal værelser	Adresse	Løjgheds nummer	Husleje areal m ²	Mdr. leje ex. forbrug	Indskud kr.
St.	3 vær.	Schaub Parken	13	89 m ²	8.401 kr.	42.676 kr.
St.	3 vær.	Schaub Parken	11	87 m ²	8.248 kr.	41.716 kr.
1. sal	3 vær.	Schaub Parken	19.1.6	89 m ²	8.385 kr.	42.580 kr.
1. sal	3 vær.	Schaub Parken	5.1.3	87 m ²	8.232 kr.	41.620 kr.
2. sal	3 vær.	Schaub Parken	19.2.6	89 m ²	8.393 kr.	42.628 kr.
2. sal	3 vær.	Schaub Parken	5.2.3	87 m ²	8.232 kr.	41.620 kr.
3. sal	3 vær.	Schaub Parken	19.3.6	89 m ²	8.393 kr.	42.628 kr.
3. sal	3 vær.	Schaub Parken	5.3.3	87 m ²	8.240 kr.	41.668 kr.
4. sal	3 vær.	Schaub Parken	5.4.3	87 m ²	8.248 kr.	41.716 kr.



Alle arealer er vejledende.

Arealer på tegninger er angivet som nettoarealer. Lejemål overtages med kogeplade, ovn og køle/frys, samt fasteskabe.